

INSTALACION DE UN SISTEMA LINUX BAJO UN ENTORNO WINDOWS USANDO QEMU

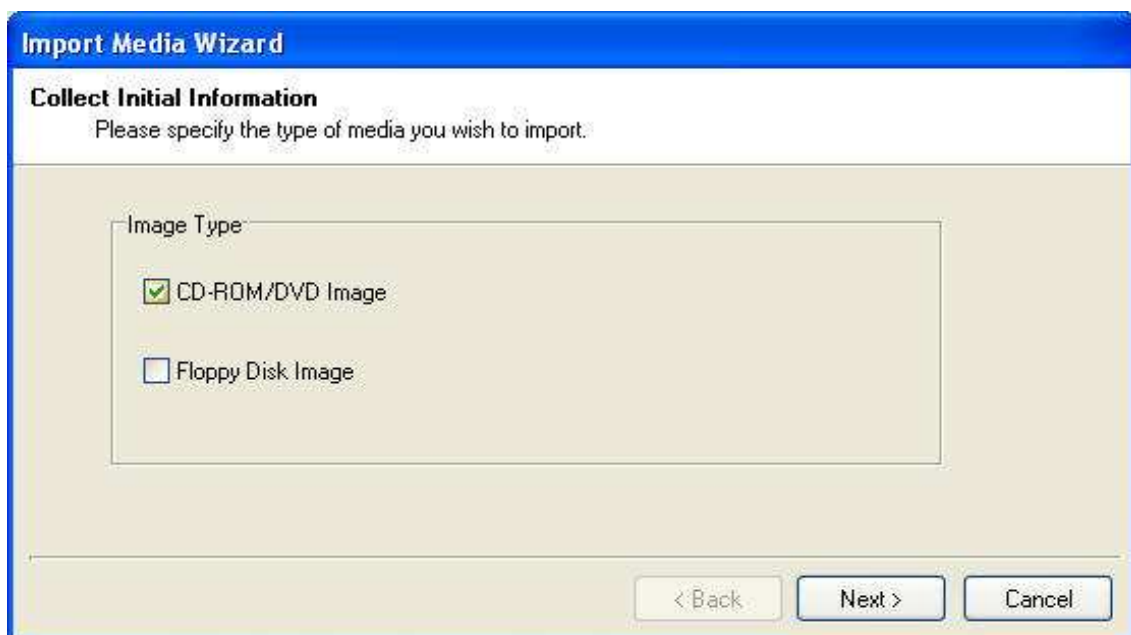
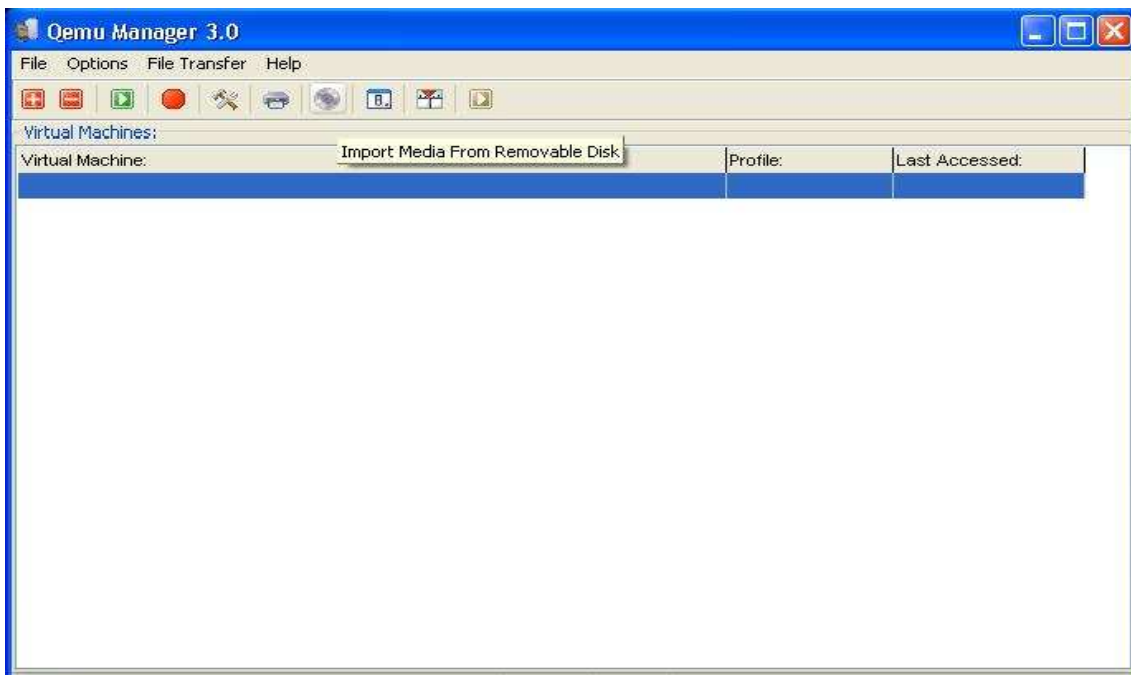
Pedro J. Alcántara Guarnizo

Configuración de la máquina virtual en Qemu Manager

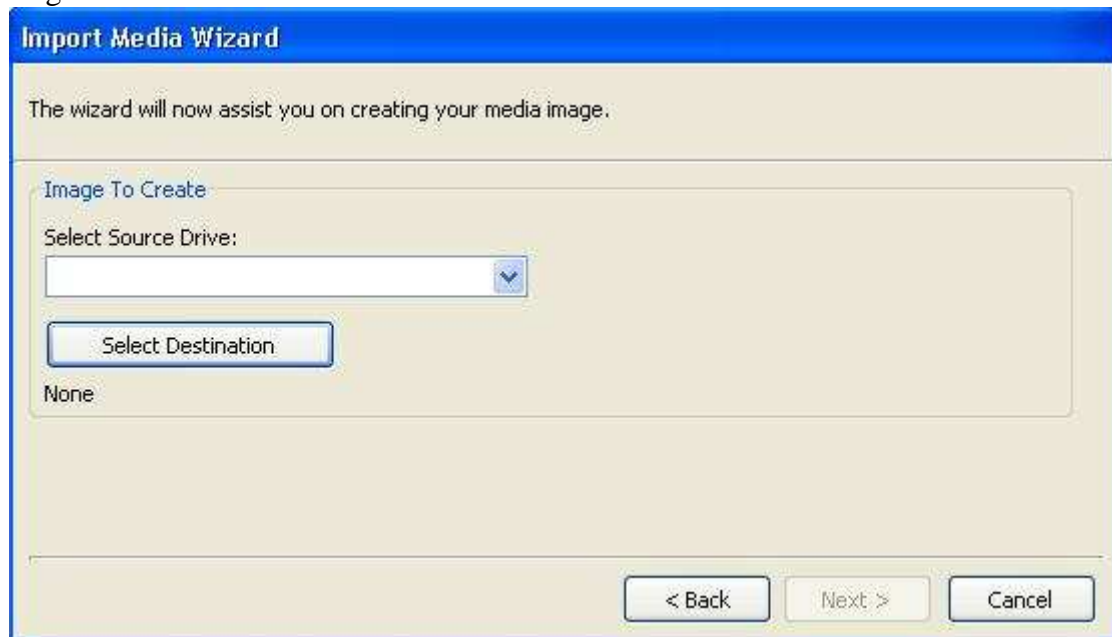
En este manual nos dispondremos a instalar nuestro sistema operativo Linux usando nuestra maquina virtual, en el caso de **GuadaLinux** podemos descargar una imagen del mismo de su pagina oficial:

http://guadalinux.uca.es/guadalinux/descargas/imagenes_iso/v3/guadalinux_v3.0.1_nolive.iso

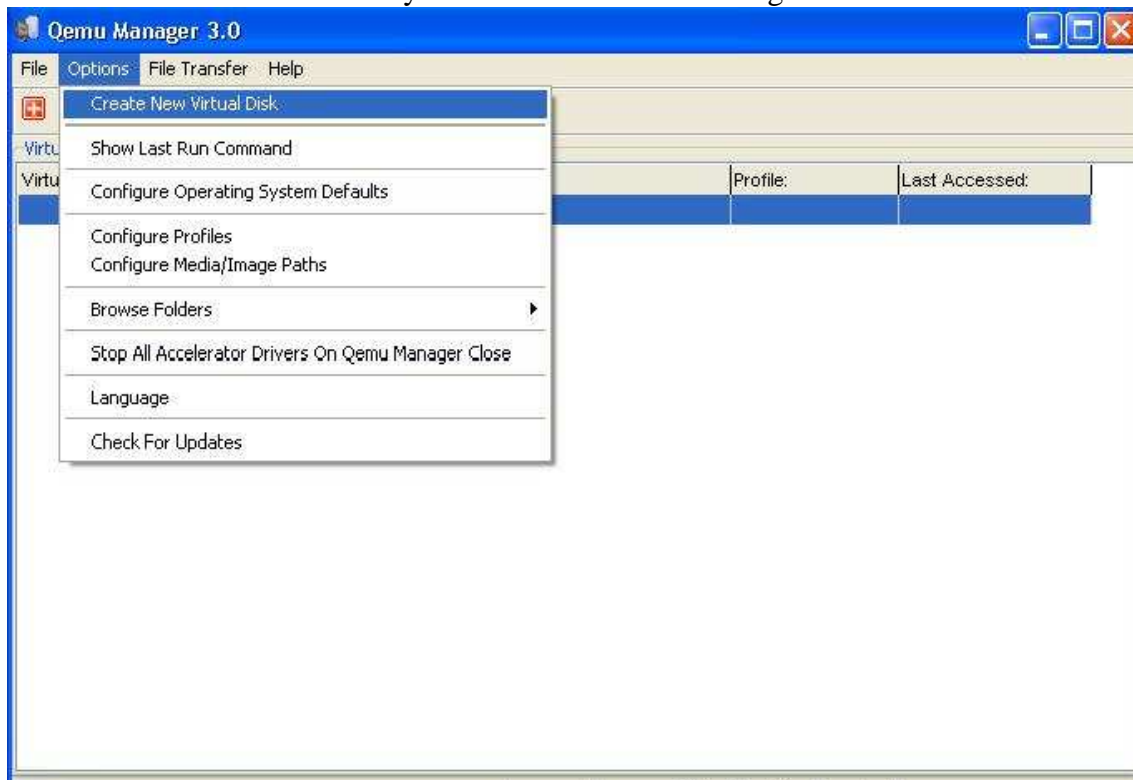
Si dispones de un CD, puedes volcar una imagen ISO en tu disco duro para arrancar desde este fichero. Pinchamos sobre el icono del CD sobre el menú de Qemu manager



Seleccionaremos nuestra unidad lectora y el nombre con el que guardaremos nuestra imagen haciendo clic sobre “Select Destination”



Al cabo de un rato ya tenemos la imagen guardada en nuestro disco. Ahora nos disponemos a crear nuestra unidad virtual. Sobre el menú “Options” y “Create New Virtual Disk” tal y como se muestra en la imagen

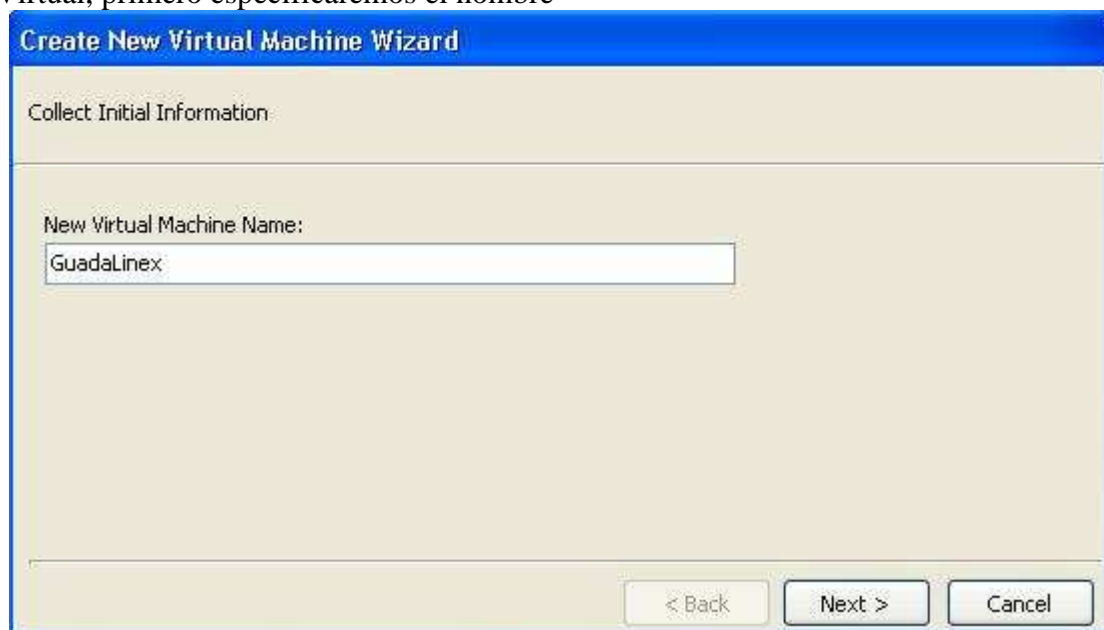


Para la instalación de Guadalinex daremos un tamaño a nuestra unidad virtual de 3000 MegaBytes

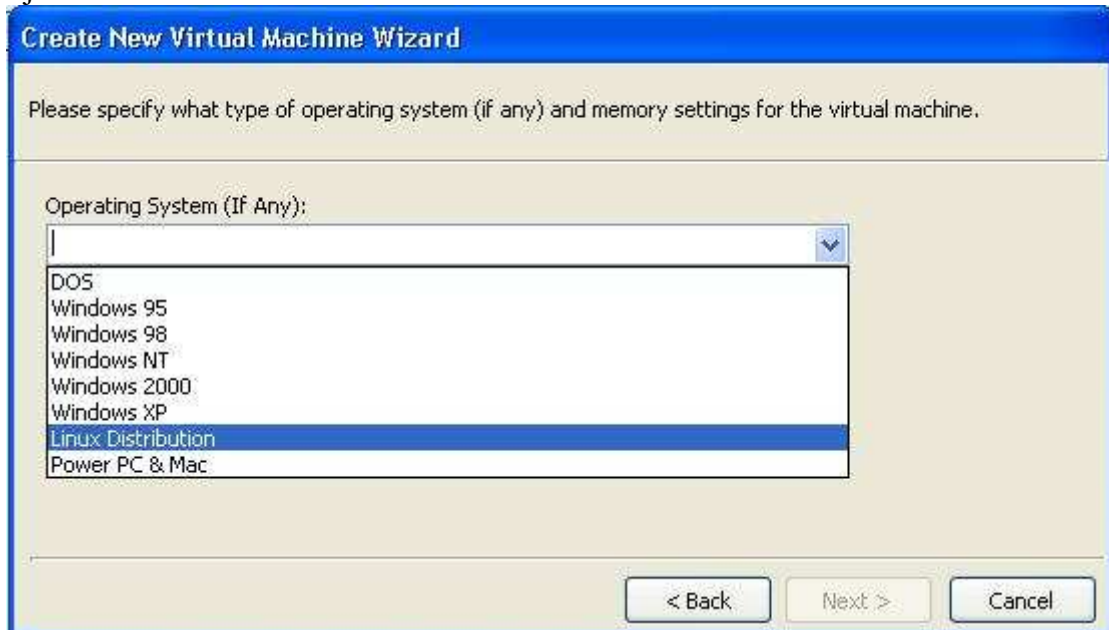


Después de que hagamos clic sobre el botón “Create” nos preguntara por el nombre de nuestro disco virtual, llamémosle “GuadalinexDisk” por ejemplo. Una vez lo hayamos guardado, el programa creara nuestro disco virtual con el tamaño especificado, nos saldra una ventana de notificación, pulsaremos Ok y listo.

Ahora que hemos terminado los preparativos pasaremos a crear nuestra Maquina Virtual propiamente dicha, para ello, pulsaremos sobre el boton rojo con el símbolo “+” que se encuentra en la barra de herramientas de **Qemu**, justo debajo de la barra de menus. Con esto comenzaremos el tutorial que nos guiara en la creación de nuestra Maquina Virtual, primero especificaremos el nombre



Después, especificaremos el tipo de sistema operativo que vamos a instalar, cuando lo hagamos el apartado de abajo se rellenara solo con los numeros “128” esa es la porcion de memoria RAM que destinaremos a nuestra Maquina Virtual. Es aconsejable subirla a “256” o 512 si nuestro ordenador dispone de RAM suficiente, pero en este caso lo dejaremos en “128”

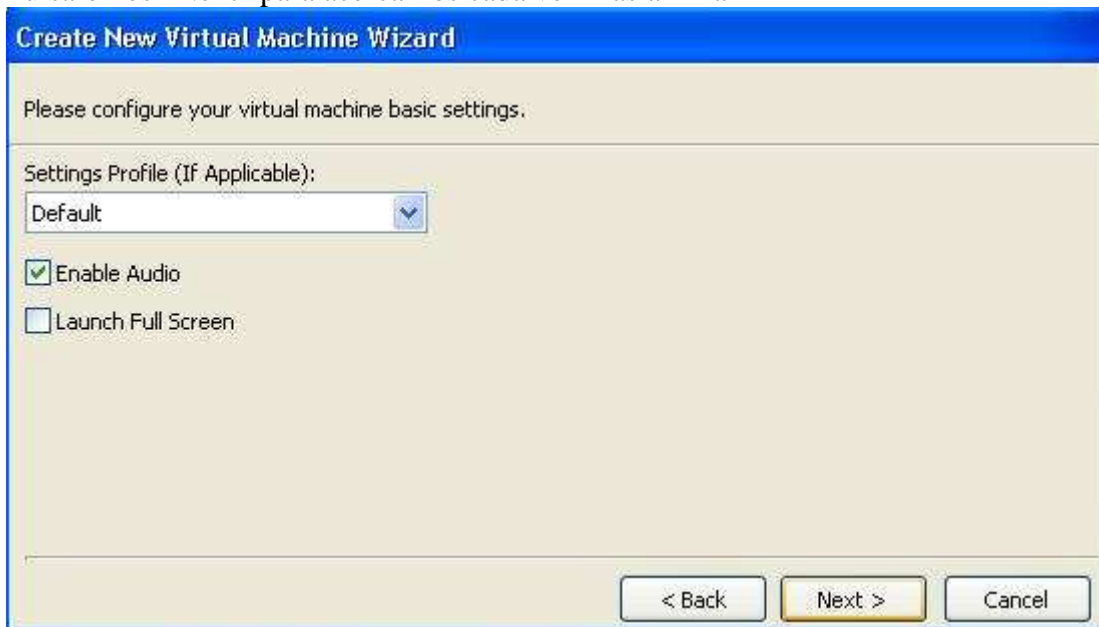


Como ya habiamos creado nuestro disco o unidad virtual previamente, utilizaremos la opcion del centro y la seleccionaremos





Esta pantalla del tutorial pasara sin mas pena ni gloria ante nuestros ojos ya que la única opción que nos convendría sería la de habilitar el sonido, a gusto del usuario... Pulsaremos "Next" para acercarnos cada vez mas al final

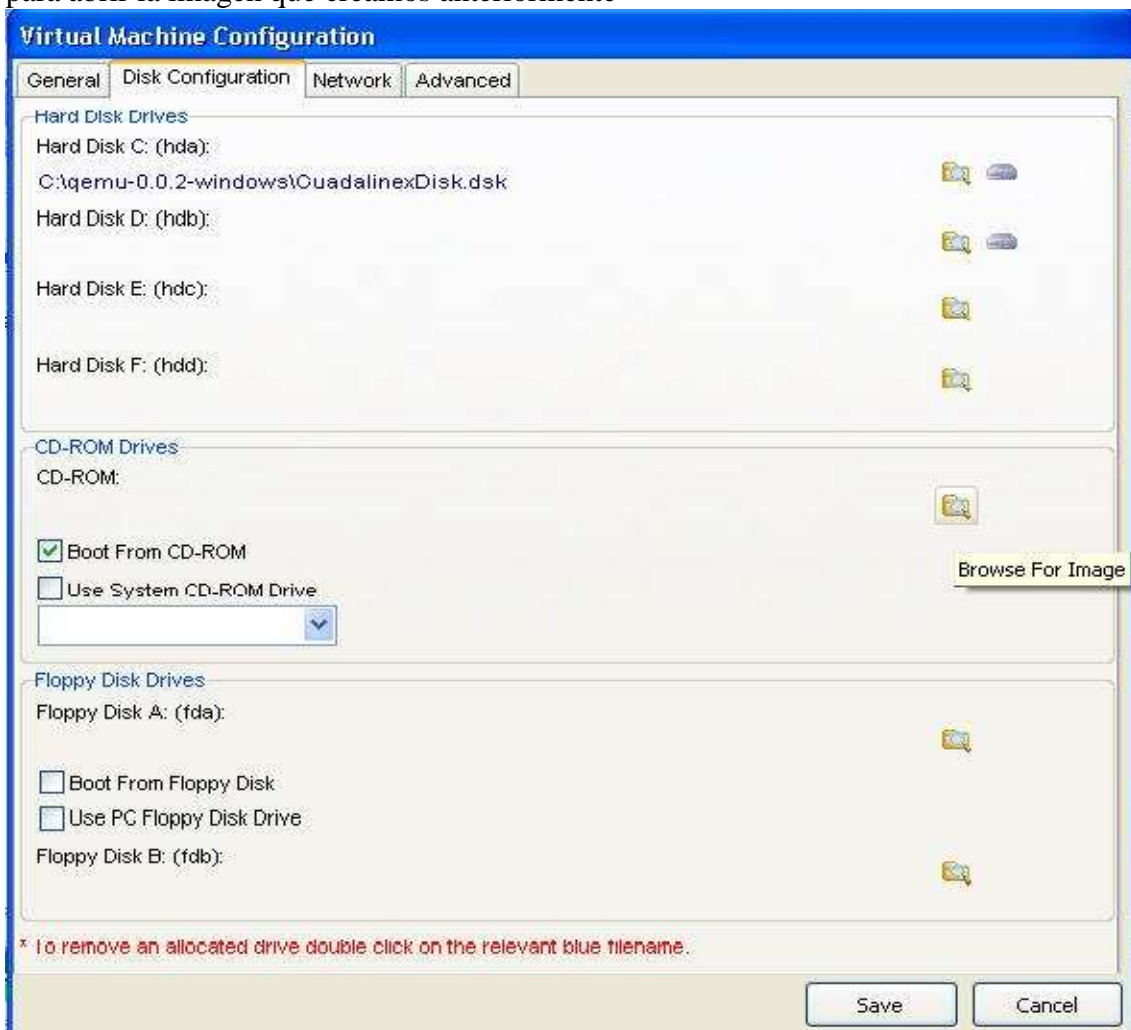


Haremos clic sobre la opción de ver las opciones al terminar y salvaremos nuestra Maquina Virtual

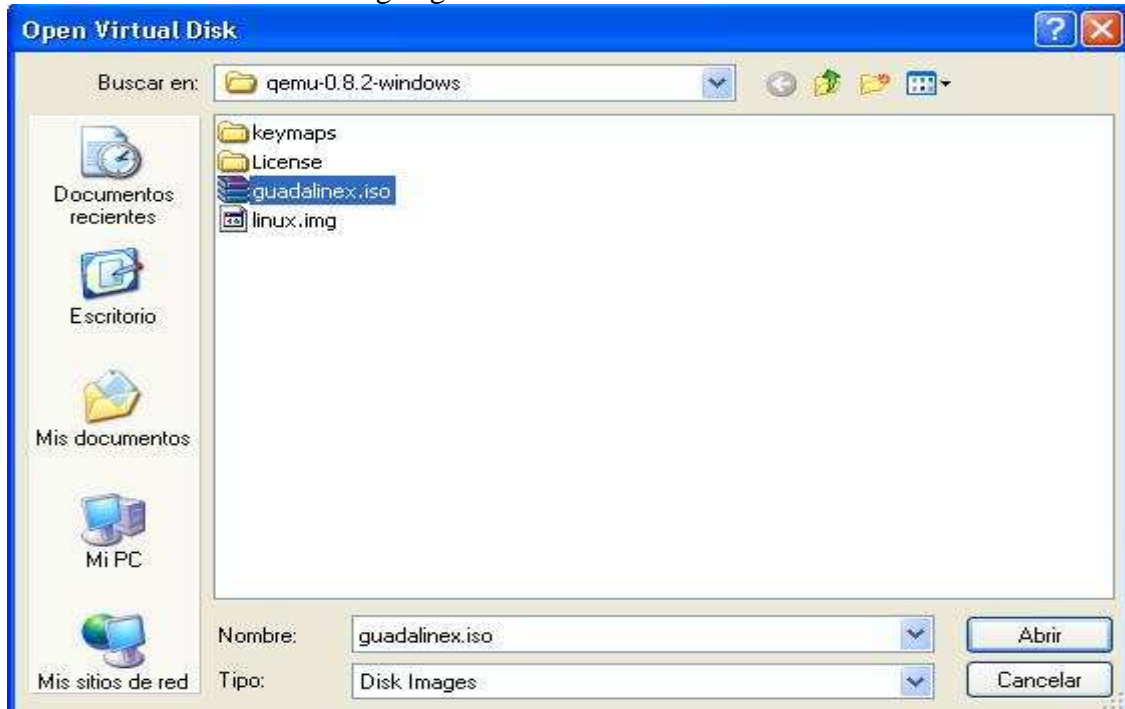


Se nos mostrara todos los detalles de nuestra nueva Maquina Virtual y pasaremos a darle los retoques finales.

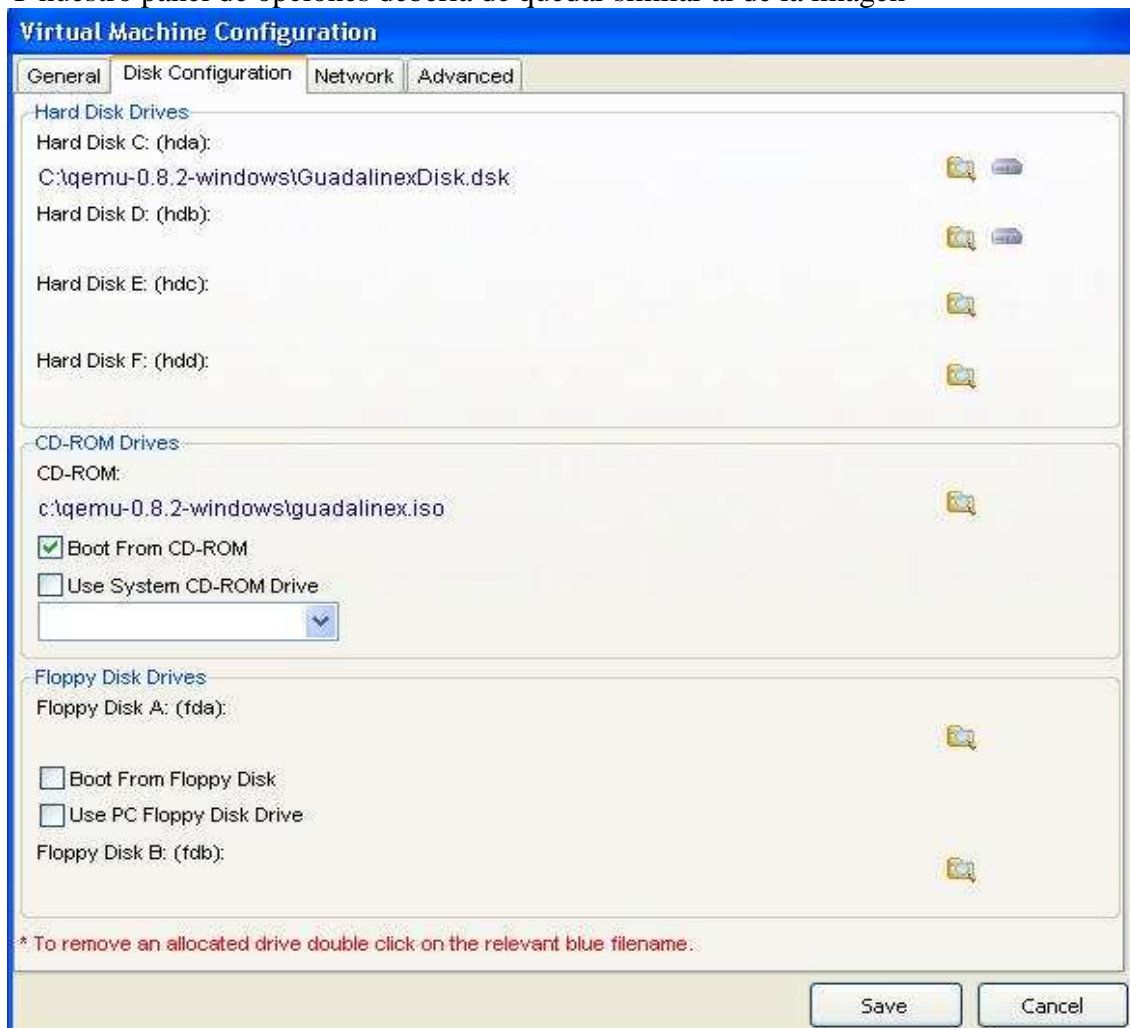
En la pestaña “Disk Configuration” situada en la parte superior de la ventana, encontraremos una serie de opciones. Tal y como muestra la imagen, Seleccionaremos la opción de “Boot from CD-Rom” y haremos clic sobre el icono situado a la derecha para abrir la imagen que creamos anteriormente



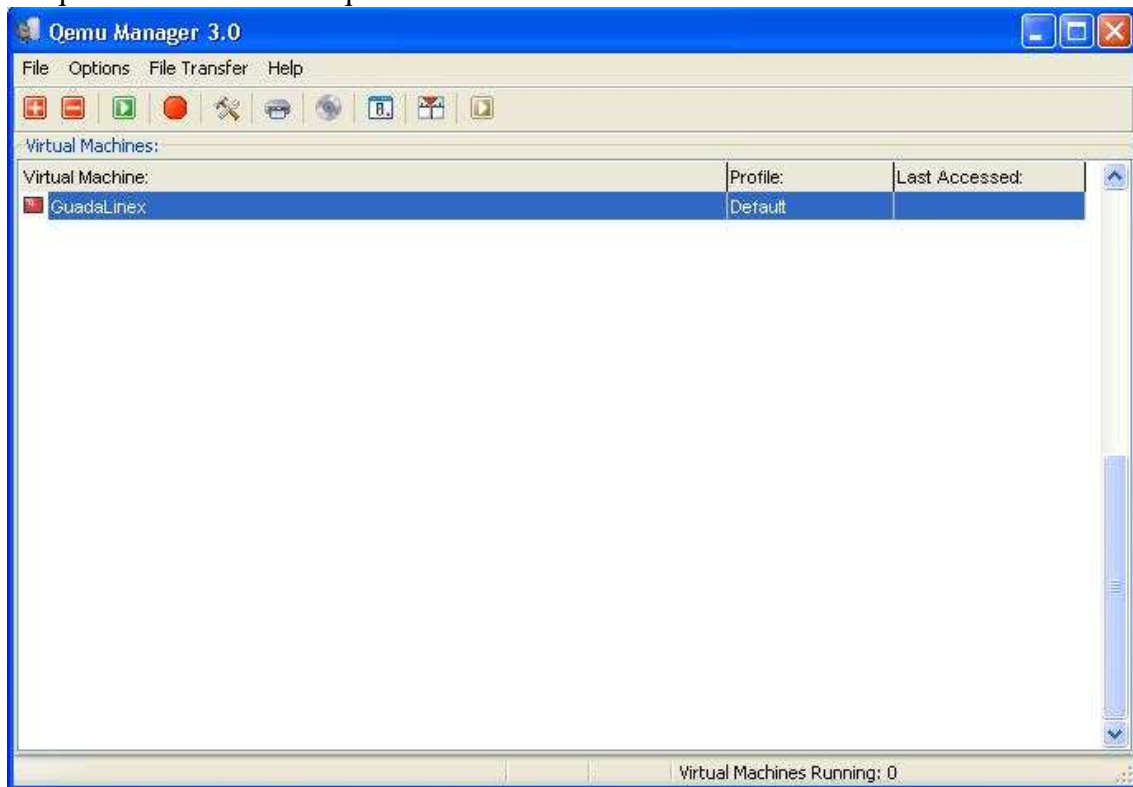
Seleccionaremos nuestra imagen guardada



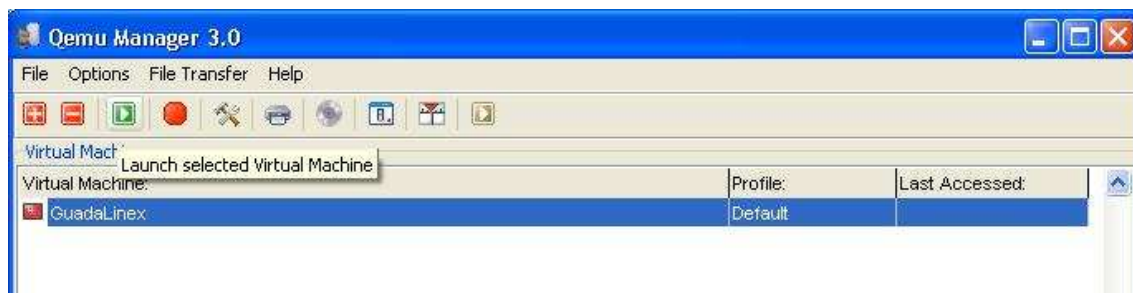
Y nuestro panel de opciones debería de quedar similar al de la imagen



Salvaremos los cambios haciendo clic sobre el botón “Save” y listo, ya tenemos nuestra Maquina Virtual sobre la que instalar nuestro GuadaLinux



Para arrancar nuestra Maquina Virtual, solo tendremos que pulsar sobre el típico botón de “Play” de color verde



En este momento aparecerá la pantalla de instalación de GuadaLinux listo para instalarse. Disfrutad de vuestro GuadaLinux

